



Blick von der südlichen Ecke des Flurstücks nach Nordwest entlang des parallel zum Waldrand verlaufenden Knicks bis zum nördlichen Rand des Flurstücks



Blick wie oben mit Knickrand und Saum

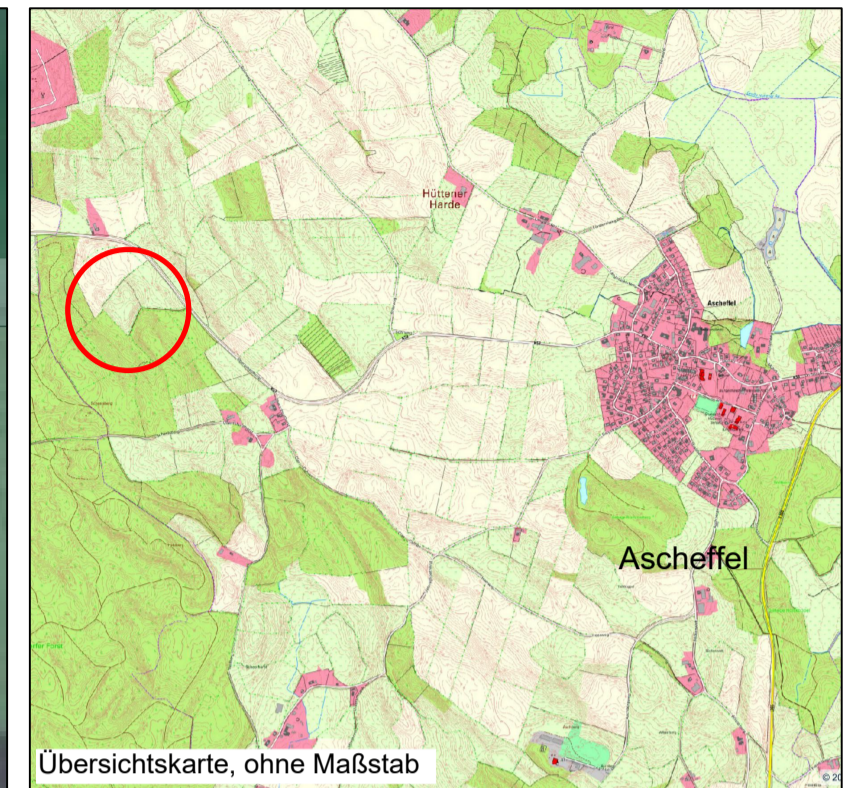


Blick von der westlichen Ecke des Flurstücks nach Südosten; geplante Gehölzpflanzung entlang des Knicks mit einem Abstand von 7 Metern zur Flurstücksgrenze.

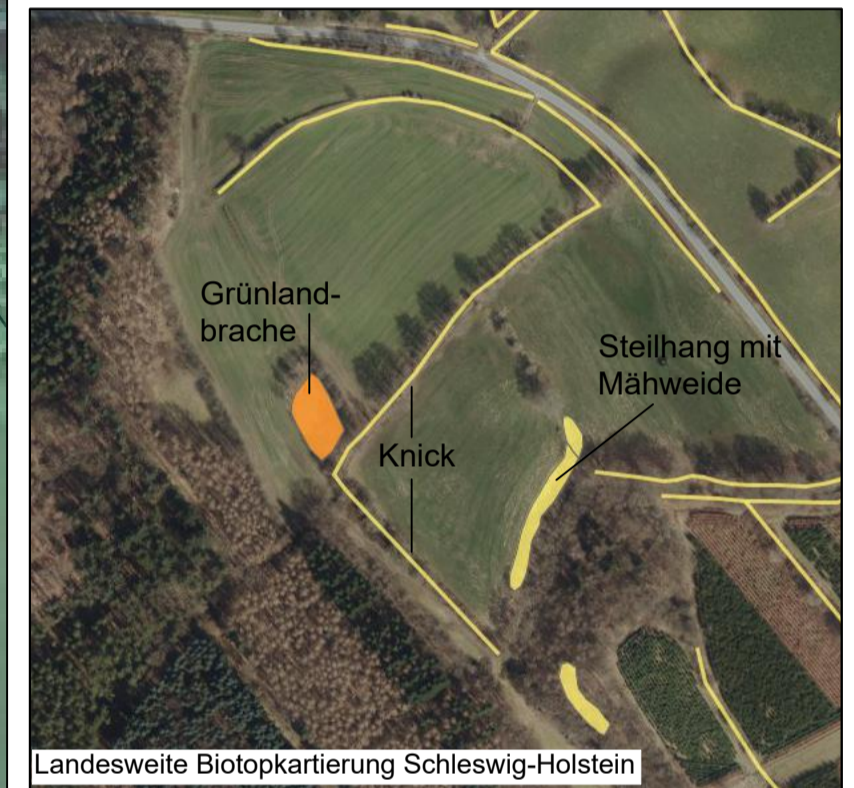


Gemeinde Ascheffel, Kreis Rendsburg-Eckernförde
Gemarkung Ascheffel
Flur 9
Flurstück 82/1

Geplante Gehölzfläche:
2.852 m²
11 Stück Einzelbäume



Übersichtskarte, ohne Maßstab



Landesweite Biotopkartierung Schleswig-Holstein

Freiraum- und Landschaftsplanung

BERND MATTHIESEN
Dipl.-Ing. Landschaftsarchitekt

KATRIN SCHLEGEL
Dipl.-Ing. Landschaftsarchitektin

Allensteiner Weg 71
24164 Altenholz
Tel. 0431 - 322 254
Fax 0431 - 323 765
info@matthiesen-schlegel.de
www.matthiesen-schlegel.de

▼ PROJEKT
Gemeinde Flintbek
2. Änderung B-Plan 34

▼ AUFTRAGGEBERIN
Gemeinde Flintbek

▼ Grünordnungsplan
- Lageplan der artenschutzrechtlich begründeten Ausgleichsmaßnahmen -

▼ DATUM	▼ ÄNDERUNGEN
11.06.2024	
▼ BLATT NR	
▼ MASS	
1 : 1.000	

Die Vervielfältigung dieser Zeichnung oder die Weitergabe an dritte Personen bedarf der ausdrücklichen Genehmigung unsererseits! (UrhG)